

รายงานสถิติเกี่ยวกับการติดตั้งระบบ GPS

ณ วันที่ 11 พฤศจิกายน 2563

1. จำนวนผู้ให้บริการ GPS ที่เชื่อมต่อข้อมูลกับกรมการขนส่งทางบก 185 ราย
 2. จำนวนผู้ให้บริการ GPS และจำนวนรุ่น GPS ที่ได้รับการรับรองจากกรม

จำนวนผู้ให้บริการ GPS ที่ได้รับการรับรองจากกรม(ราย)	จำนวนรุ่น GPS ที่ได้รับการรับรองจากกรม (รุ่น)
134	428

3. จำนวนรถที่เชื่อมต่อข้อมูลกับศูนย์ GPS

รถโดยสารประจำทาง	รถโดยสารไม่ประจำทาง	รถบรรทุกไม่ประจำทาง	รถบรรทุกส่วนบุคคล	รถอื่นๆ	รวม
12,064	37,321	134,388	190,706	101,601	476,080

4. จำนวนรถที่ต้องติดตั้ง GPS และที่ติดตั้ง GPS แล้ว

ประเภทรถ	จำนวนรถที่ต้องติดตั้ง GPS (คัน)	จำนวนรถที่ติดตั้ง GPS แล้ว (คัน)	รถที่ติดตั้ง GPS แล้ว (ร้อยละ)	ความเร็วเกิน (คัน)	ร้อยละของรถที่ใช้ความเร็วเกิน	ความเร็วสูงสุด (กม./ชม.)	ความเร็วเกินเฉลี่ย (กม./ชม.)
รถโดยสาร							
-ประจำทาง	19,393	11,875	61.23	27	0.23	121	97.62
- หมวด 1	4,769	4,170	87.44				
- หมวด 2	7,286	3,607	49.51				
- หมวด 3	7,338	4,098	55.85				
-ไม่ประจำทาง	59,741	37,321	62.47	10	0.03	109	95.80
รวมรถโดยสาร	79,134	49,196	62.17	37	0.08		97.13
รถบรรทุก							
-ไม่ประจำทาง	146,421	134,388	91.78	177	0.13	121	98.61
-ส่วนบุคคล	252,157	190,706	75.63	148	0.08	123	98.92
รวมรถบรรทุก	398,578	325,094	81.56	325	0.10		98.75
รวมทั้งหมด	477,712	374,290	78.35	362	0.10		98.59

5. จำนวนรถตู้โดยสารที่ต้องติดตั้ง GPS และที่ติดตั้ง GPS แล้ว

ประเภทรถ	จำนวนรถที่ต้องติดตั้ง GPS (คัน)	จำนวนรถที่ติดตั้ง GPS แล้ว (คัน)	รถที่ติดตั้ง GPS แล้ว (ร้อยละ)	ความเร็วเกิน (คัน)	ร้อยละของรถที่ใช้ความเร็วเกิน	ความเร็วสูงสุด (กม./ชม.)	ความเร็วเกินเฉลี่ย (กม./ชม.)
-ประจำทาง	10,182	6,730	66.10				
- หมวด 1	3,407	1,944	57.06				
- หมวด 2	3,402	1,413	41.53	0	0.00	0	0.00
- หมวด 3	3,373	3,373	100.00				
-ไม่ประจำทาง	31,500	31,500	100.00				
รวมทั้งหมด	41,682	38,230	91.72				

6. จำนวนรถโดยสาร 2 ชั้น ที่ต้องติดตั้ง GPS และที่ติดตั้ง GPS แล้ว

ประเภทรถ	จำนวนรถที่ต้องติดตั้ง GPS (คัน)	จำนวนรถที่ติดตั้ง GPS แล้ว (คัน)	รถที่ติดตั้ง GPS แล้ว (ร้อยละ)	ความเร็วเกิน (คัน)	ร้อยละของรถที่ใช้ความเร็วเกิน	ความเร็วสูงสุด (กม./ชม.)	ความเร็วเกินเฉลี่ย (กม./ชม.)
-ประจำทาง	1,403	1,403	100.00	0	0.00	0	0.00
-ไม่ประจำทาง	5,120	4,907	95.84	0	0.00	0	0.00
-ส่วนบุคคล	32	19	59.38	0	0.00	0	0.00
รวมทั้งหมด	6,555	6,329	96.55	0	0.00		0.00

7. จำนวนรถพยาบาลที่เชื่อมต่อข้อมูลกับศูนย์ GPS

หน่วย : คัน

รย.1	รย.2	รย.3	รวม
951	182	15	1,148

รายงานสถิติการกระทำความผิดจากระบบ GPS รถทุกประเภท ทั่วประเทศ

เดือน พฤศจิกายน 2563

หน่วย : คัน

วันที่		1 พ.ย.	2 พ.ย.	3 พ.ย.	4 พ.ย.	5 พ.ย.	6 พ.ย.	7 พ.ย.	8 พ.ย.	9 พ.ย.	10 พ.ย.	11 พ.ย.	12 พ.ย.	13 พ.ย.	14 พ.ย.	15 พ.ย.	ค่าเฉลี่ยจำนวนรถ ที่กระทำผิด	
รถโดยสาร	ประจำทาง	ความเร็วเกิน							47	47	37	27					40	
		ไม่แสดงตน							1,676	2,768	1,676	1,402					1,881	
		ชั่วโมงการทำงานเกิน							788	757	665	437					662	
	ไม่ประจำทาง	ความเร็วเกิน								9	19	9	10					12
		ไม่แสดงตน								1,706	5,385	2,134	1,770					2,749
		ชั่วโมงการทำงานเกิน								60	43	37	19					40
	ส่วนบุคคล	ความเร็วเกิน								0	0	0	0					0
		ไม่แสดงตน								5	39	9	4					14
		ชั่วโมงการทำงานเกิน								0	0	0	0					0
รถบรรทุก	ไม่ประจำทาง	ความเร็วเกิน							141	187	220	177					181	
		ไม่แสดงตน							15,270	33,002	26,049	21,739					24,015	
		ชั่วโมงการทำงานเกิน							17,072	18,799	23,584	16,365					18,955	
	ส่วนบุคคล	ความเร็วเกิน								146	155	168	148					154
		ไม่แสดงตน								12,465	34,675	17,459	15,469					20,017
		ชั่วโมงการทำงานเกิน								9,558	10,462	11,437	9,177					10,159

รายงานสถิติการกระทำความผิดจากระบบ GPS รถทุกประเภท ทั่วประเทศ

เดือน พฤศจิกายน 2563

หน่วย : ร้อยละ

วันที่		1 พ.ย.	2 พ.ย.	3 พ.ย.	4 พ.ย.	5 พ.ย.	6 พ.ย.	7 พ.ย.	8 พ.ย.	9 พ.ย.	10 พ.ย.	11 พ.ย.	12 พ.ย.	13 พ.ย.	14 พ.ย.	15 พ.ย.	ค่าเฉลี่ยร้อยละรถ ที่กระทำความผิด	
รถโดยสาร	ประจำทาง	ความเร็วเกิน							0.24	0.27	0.22	0.23					0.24	
		ไม่แสดงตน							8.61	16.16	9.79	11.81					11.47	
		ชั่วโมงการทำงานเกิน								4.05	4.42	3.88	3.68					4.04
	ไม่ประจำทาง	ความเร็วเกิน								0.02	0.03	0.02	0.03					0.02
		ไม่แสดงตน								3.11	9.83	3.90	4.74					5.45
		ชั่วโมงการทำงานเกิน								0.11	0.08	0.07	0.05					0.08
รถบรรทุก	ไม่ประจำทาง	ความเร็วเกิน							0.10	0.14	0.16	0.13					0.13	
		ไม่แสดงตน								11.36	24.56	19.38	16.18					17.87
		ชั่วโมงการทำงานเกิน								12.70	13.99	17.55	12.18					14.10
	ส่วนบุคคล	ความเร็วเกิน								0.07	0.07	0.08	0.08					0.07
		ไม่แสดงตน								5.78	16.12	8.12	8.11					9.57
		ชั่วโมงการทำงานเกิน								4.44	4.86	5.32	4.81					4.86
ค่าเฉลี่ยรวม รถทุกประเภท	ความเร็วเกิน								0.08	0.10	0.10	0.10					0.09	
	ไม่แสดงตน								7.33	18.00	11.23	10.79					11.86	
	ชั่วโมงการทำงานเกิน								6.48	7.13	8.48	6.95					7.27	

รายงานสถิติการกระทำความผิดจากระบบ GPS รถทุกประเภท กรุงเทพมหานคร

เดือน พฤศจิกายน 2563

หน่วย : คัน

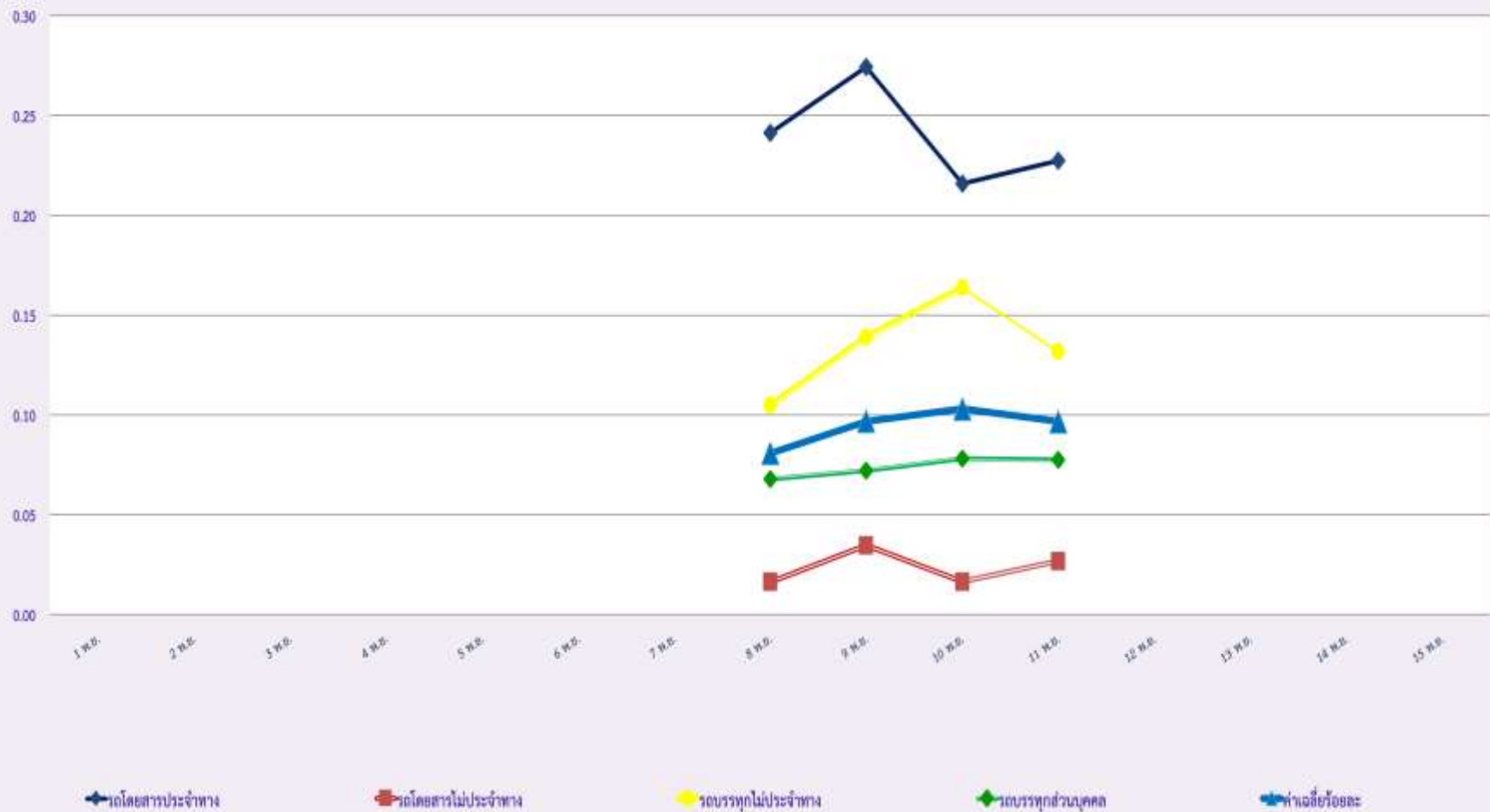
วันที่		1 พ.ย.	2 พ.ย.	3 พ.ย.	4 พ.ย.	5 พ.ย.	6 พ.ย.	7 พ.ย.	8 พ.ย.	9 พ.ย.	10 พ.ย.	11 พ.ย.	12 พ.ย.	13 พ.ย.	14 พ.ย.	15 พ.ย.	ค่าเฉลี่ยจำนวนรถ ที่กระทำผิด	
รถโดยสาร	ประจำทาง	ความเร็วเกิน							3	3	0	0					2	
		ไม่แสดงตน							722	886	811	684					776	
		ชั่วโมงการทำงานเกิน							80	77	63	35					64	
	ไม่ประจำทาง	ความเร็วเกิน								0	0	0	1					0
		ไม่แสดงตน								419	658	519	457					513
		ชั่วโมงการทำงานเกิน								8	9	5	3					6
	ส่วนบุคคล	ความเร็วเกิน								0	0	0	0					0
		ไม่แสดงตน								3	6	3	1					3
		ชั่วโมงการทำงานเกิน								0	0	0	0					0
รถบรรทุก	ไม่ประจำทาง	ความเร็วเกิน							2	2	4	2					3	
		ไม่แสดงตน							3,921	8,928	9,519	7,770					7,535	
		ชั่วโมงการทำงานเกิน							1,997	2,387	3,095	2,142					2,405	
	ส่วนบุคคล	ความเร็วเกิน								3	0	4	1					2
		ไม่แสดงตน								2,018	3,551	3,452	3,107					3,032
		ชั่วโมงการทำงานเกิน								897	906	1,005	773					895

รายงานสถิติความเร็วเกินของรถตู้โดยสารประจำทาง หมวด 2 (บขส.)

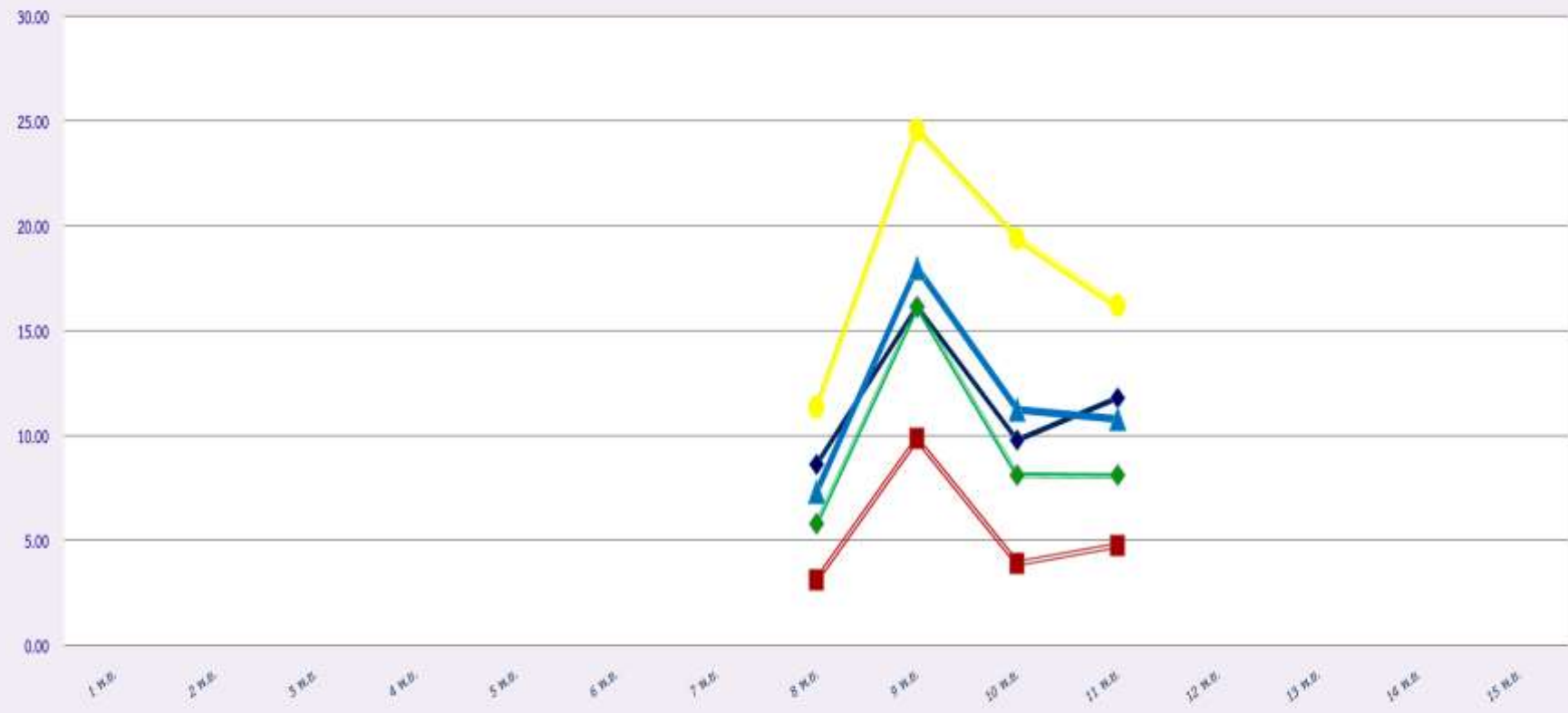
ประจำเดือน พฤศจิกายน 2563

พื้นที่		วันที่	1 พ.ย.	2 พ.ย.	3 พ.ย.	4 พ.ย.	5 พ.ย.	6 พ.ย.	7 พ.ย.	8 พ.ย.	9 พ.ย.	10 พ.ย.	11 พ.ย.	12 พ.ย.	13 พ.ย.	14 พ.ย.	15 พ.ย.
		จำนวน(คัน)															
กรุงเทพมหานคร	จำนวน(คัน)									0	0	0	0				
	ร้อยละ									0.00	0.00	0.00	0.00				
ทั่วประเทศ	จำนวน(คัน)									0	0	0	0				
	ร้อยละ									0.00	0.00	0.00	0.00				

สถิติรถที่มีความเร็วเกินในรถแต่ละประเภท (ร้อยละ)



สถิติการไม่แสดงตนของพนักงานขับรถในรถแต่ละประเภท (ร้อยละ)



รถโดยสารประจำทาง

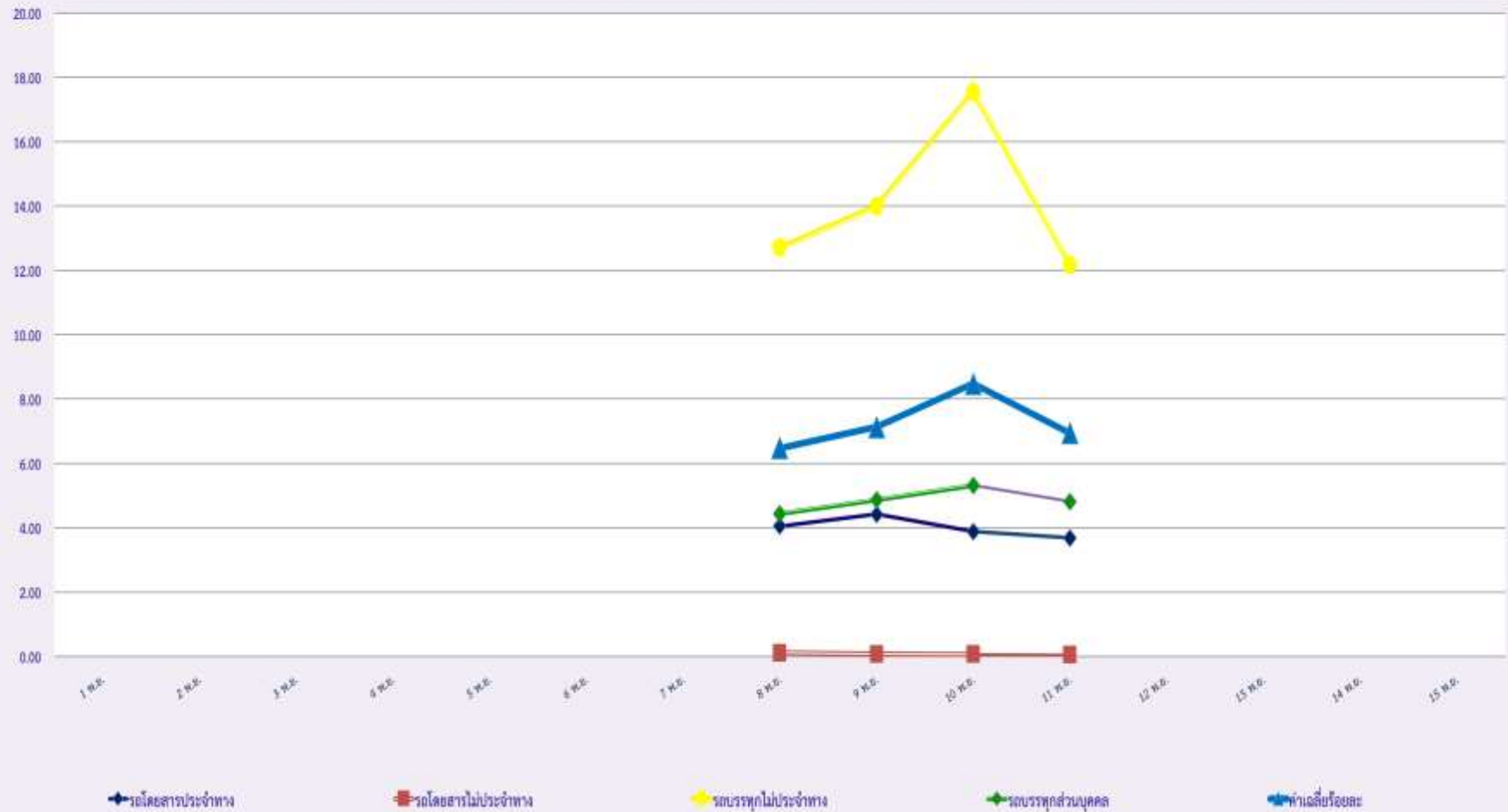
รถโดยสารไม่ประจำทาง

รถบรรทุกไม่ประจำทาง

รถบรรทุกส่วนบุคคล

ค่าเฉลี่ยร้อยละ

สถิติระยะเวลาการทำงานเกินของพนักงานขับรถในรถแต่ละประเภท (ร้อยละ)



สถิติรถตู้โดยสารประจำทาง หมวด 2(ขบส.)ที่มีความเร็วเกิน (ร้อยละ) .

